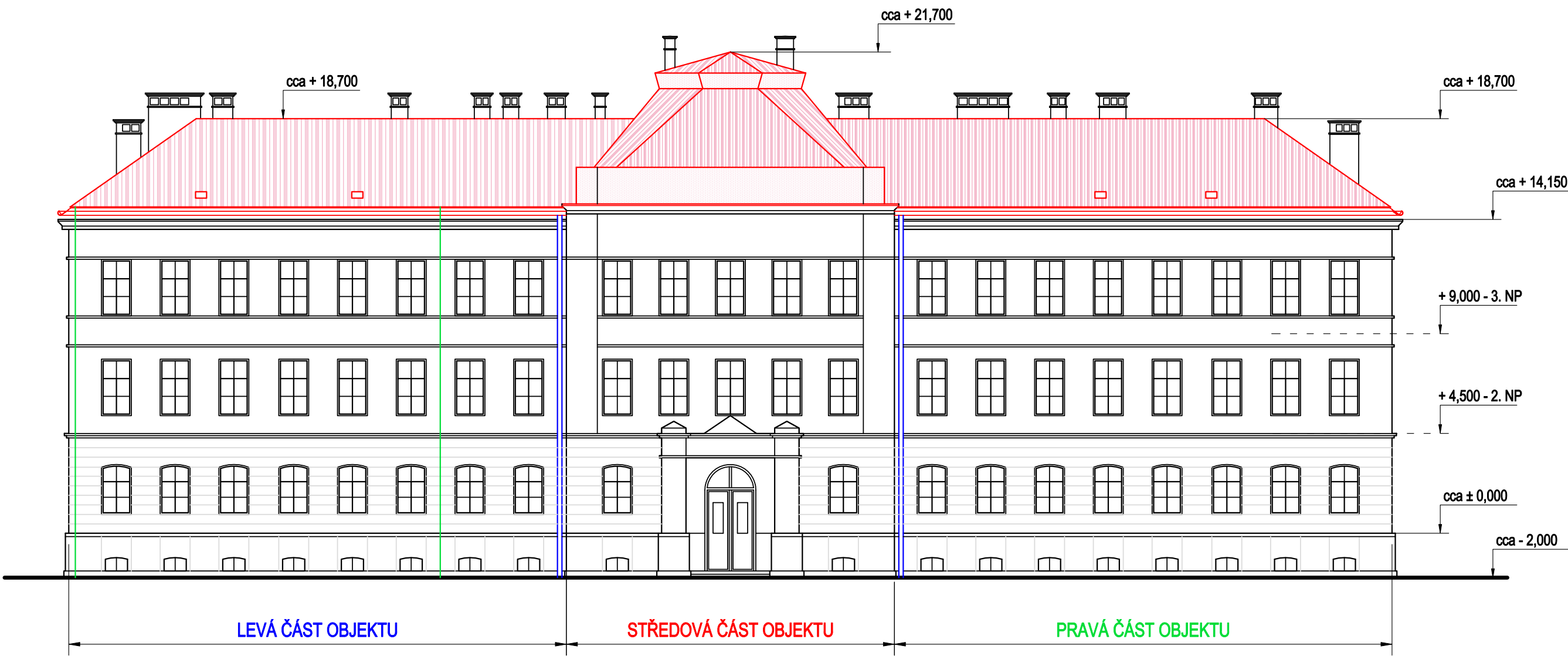
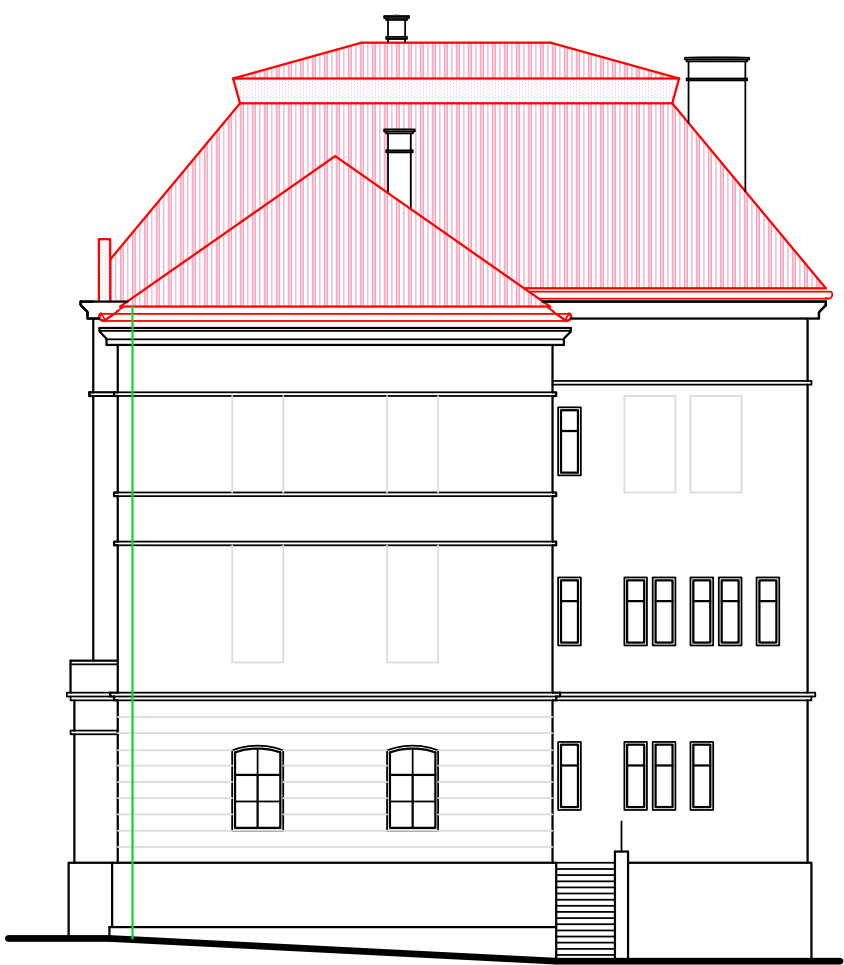


OPRAVA HAVARIJNÍHO STAVU STŘECHY
ZŠ Pátova 406/1, Česká Lípa
POHLEDY :

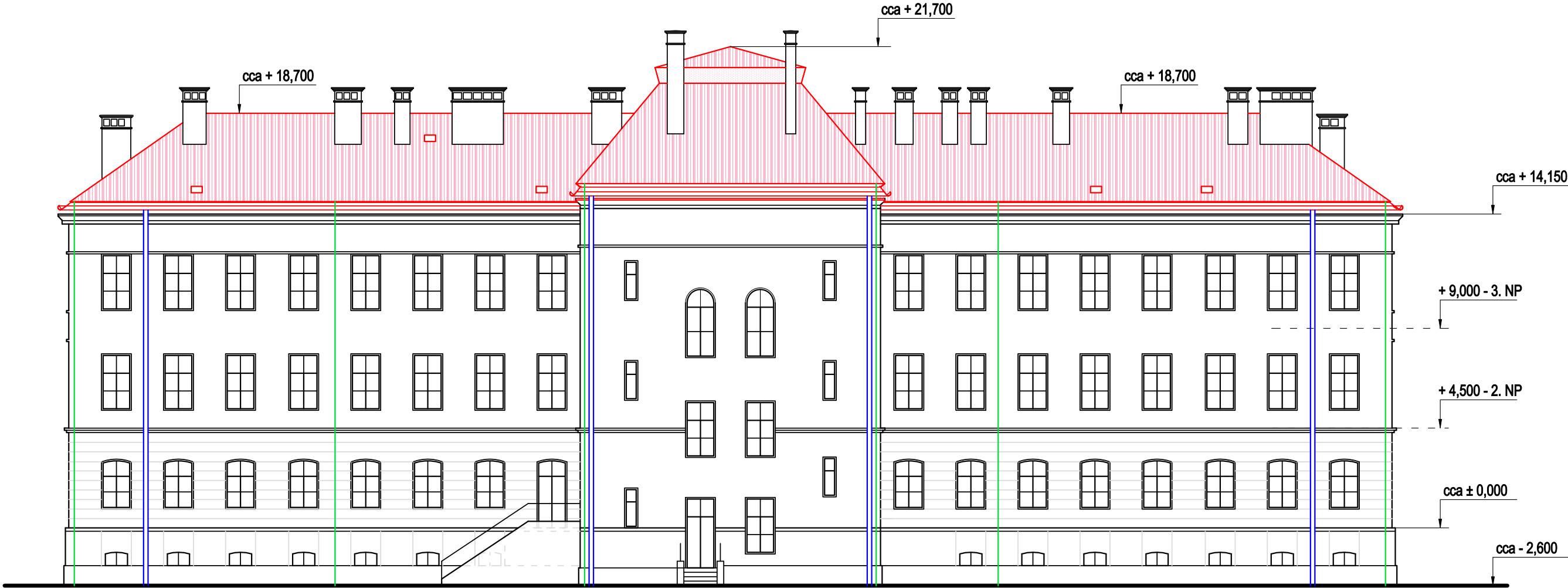
POHLED Z ULICE PÁTOVA (severní) :



POHLED Z ULICE ARBESOVA (západní) :



POHLED ZE DVORA (jižní) :



POHLED ZE DVORA (východní) :



- stávající konstrukce objektu
- výměna střešního pláště
- stávající svody dešťové vody - celkem 6x
- stávající svody bleskosvodu - celkem 9x



KÓTOVÁNO V MILIMETRECH

VEDOUcí PROJEKTU :	VYPRACOVAL :
ING. KHOL	ING. CHOCHOLOVÁ
KRAJ : LIBERECKÝ	OBEC : ČESKÁ LÍPA
STAVEBNÍK :	Město Česká Lípa, Náměstí T.G.M. č.p.1, 470 36 Česká Lípa

ANTA.CT spol. s r.o.
Masarykova 542/18, 460 01 Liberec 1
Tel. : 777 048 800
E-mail : khol@anta-ct.cz
www.anta-ct.cz IČO : 25430599

Oprava havarijního stavu střechy ZŠ Pátova 406/1 Česká Lípa	
ČÁST PD :	D1.1 Architektonicko stavební řešení
NÁZEV VÝKRESU :	Pohledy

FORMÁT :	6x A4 (110x100)		
ÚČEL :	dokumentace pro provedení stavby		
DATUM :	17.05.2021		
ZMĚNA A :	ZMĚNA B :	ZMĚNA C :	ZMĚNA D :
MĚŘÍTKO :	1:200		
ČÍSLO VÝKRESU :	ZŠP-2021-D04		